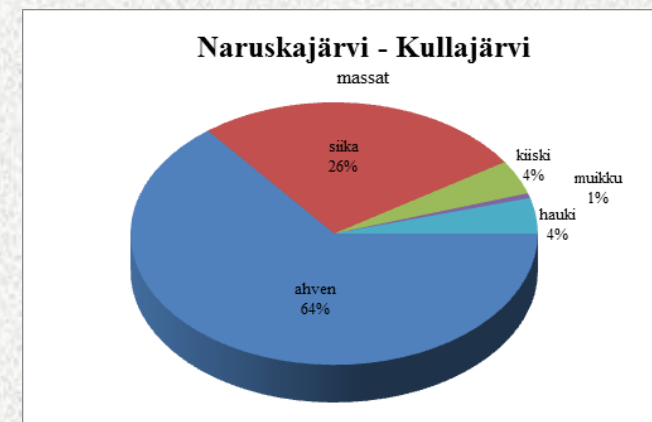


Tutkimukset lupaavat hyvää ottipaikkaa Yli-Kemille

Lohi palaa kotiin -seminaari
Kemijärvi 27.11.2014

Taustalla Naruska-Kullajärven projekti Sallassa

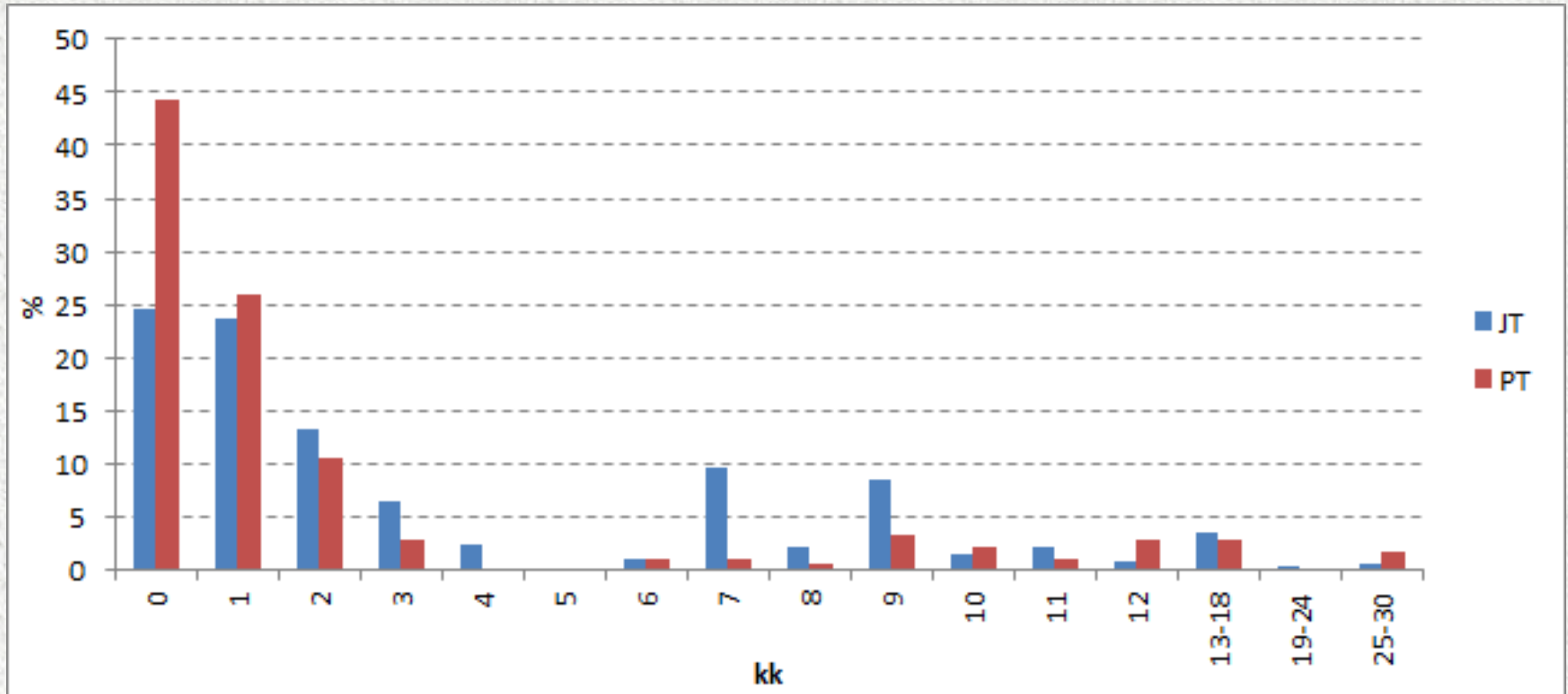
- Vesinäytteet ja koekalastus 2009
 - Karuus, ravintokilpailu ja petokalojen vähäinen osuus
 - Tuloksena mm. kalastus-, istutus- ja seurantasuosituksia
- Yksilömerkittyjen (Carlin) taimenten istutukset 2010-
- Istutukset pyyntikokoisilla taimenilla
- Käytetty eri taimenkantoja



Naruska-Kullajärven tuloksia

- Palautusprosentti n. 28 (569 kpl)
 - Istutusvuotena 75 % palautuksista
 - Istutus + 1v 23 % palautuksista
 - Istutus + 2v 1 % palautuksista (6 kpl)
 - Istutus + 3v yksittäinen palautus
- Keskimääräinen aika istutuksesta takaisinpyyntiin n. 4 kk (mediaani 2 kk)

Naruska-Kullajärven tuloksia

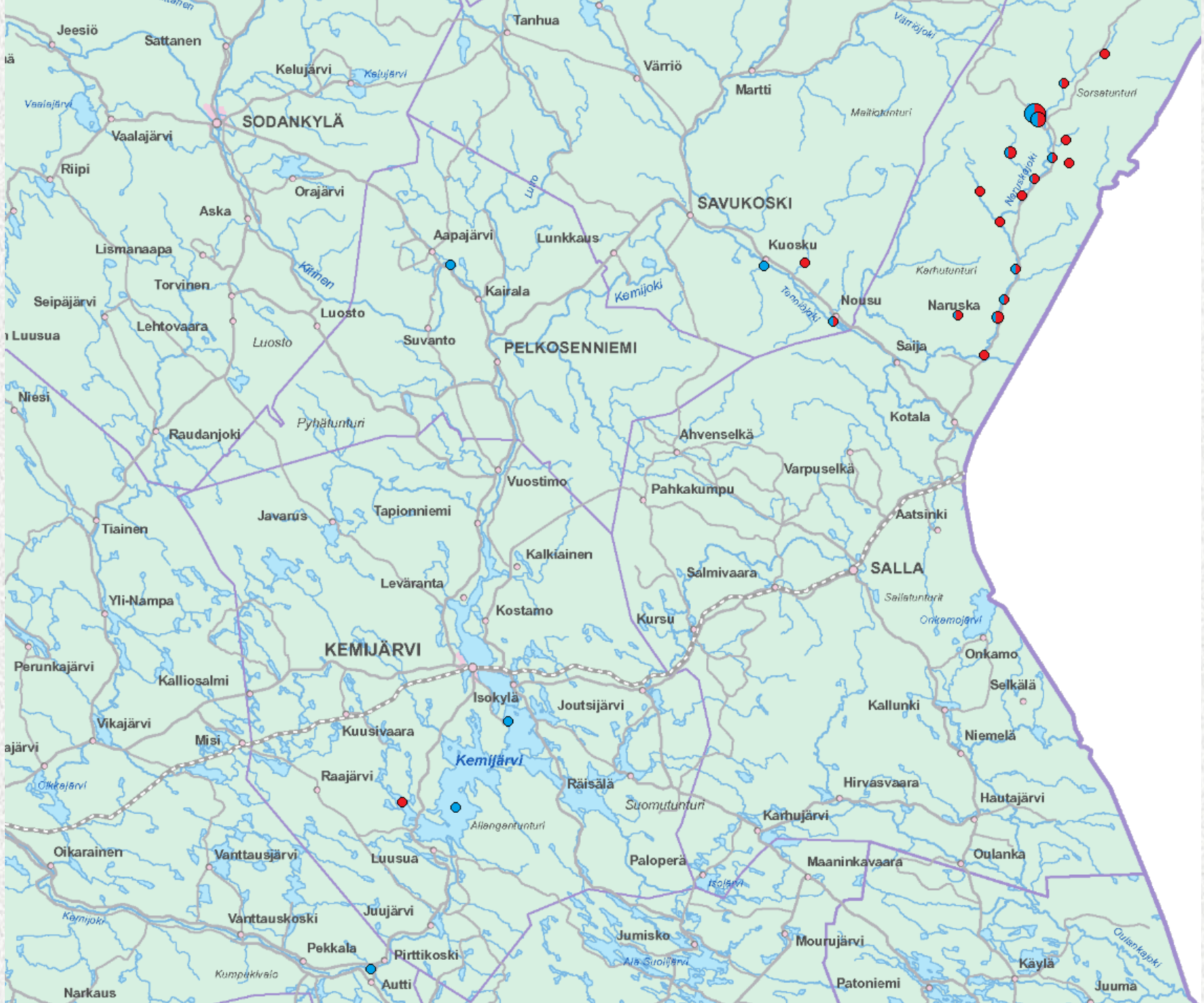


Naruska-Kullajärven tuloksia

- Kasvunopeudet pieniä
 - Pyyntiajankohdat vaikuttavat
 - ”hyvinsyöneet” istukkaat usein ensin laihtuvat
 - Seuraavana vuotena pyydetyissä 1 kg:n kasvuja
- Järvitaimenet oppineet nopeammin kalaravinnon käyttöön

Naruska-Kullajärven tuloksia

- Istutusten tuloksellisuus
 - Keskimääräinen saalis 328 kg/1000 istukasta
 - Saalistuotto 33 %
- Verkoilla n. 60 % ja vapavälineillä n. 40 %
- Seuranta jatketaan (merkkipalautukset, koekalastukset)
- Pyyntikokoisten taimenten istutukset toimineet hyvin
 - Saaliit
 - Poikastuotanto
 - Kalastajamäärät



Savukosken projekti

- Selvitykset kesällä 2013
 - Vesinäytteet
 - Sähkökoekalastukset
 - Pohjaeläinnäytteet
- Vedenlaadun suhteen Yli-Kemillä ei ongelmia
- Hankekosket eivät optimaalisia lisääntymisalueita, vaan ennemminkin isomman kalan paikkoja
- Pohjaeläinyhteisöt monipuolisia

Savukosken projekti

- Taimenistutukset kesällä 2014
 - 4 x 100 kpl erää
 - Keskikoko n. 1,3 kg
- Merkkipalautuksia 3 kuukaudessa n. 7 %
 - Palautukset istutusalueilta vapavälinein
 - 50 cm:n alamitan vaikutus
- Perusseuranta jatketaan (saalispalautteet, tiedustelut, sähkökalastukset, KP-kalastus...)

Savukosken projekti - tulevaisuus

- Lohien ylisiirrot aloitetaan 2015
- MMM:n kalatiestrategian mukainen toimintamalli
 - Toimivat kalatiet latvoille saakka kaukana
 - Ylisiirrot osana muita tukitoimia
 - Lisääntymisalueita runsaasti
 - Tuki-istutukset pienpoikasilla / mäti-istutukset ?

Savukosken projekti - tulevaisuus

- Ylisiirtojen osalta seuranta sekä edellytys, että tulos
 - Telemetriaseurannat
 - Muiden seurantamenetelmien kohdentaminen tulosten perusteella
 - Seurantadataa myös muista projekteista
 - Yhteiskunnallisten vaikutusten seuranta

**Vesistön tila,
hankkeen tila
ja
tahtotila
lupaavat hyvää !**